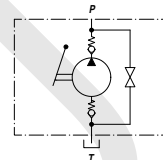
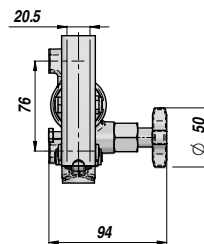
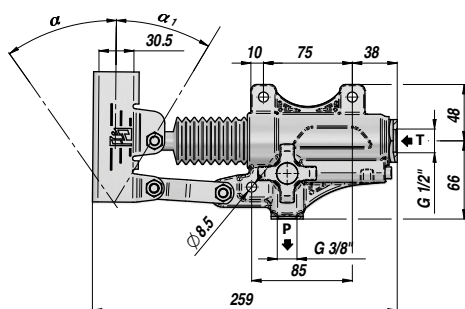
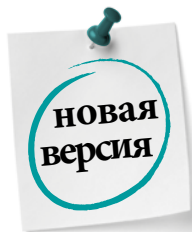
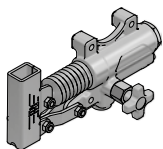


РАМ-S 20

NEW!

РУЧНОЙ НАСОС СО СПУСКНЫМ КЛАПАНОМ

НЕ УСТАНОВЛИВАЕТСЯ В МАСЛОБАК



Обозн.	Тип	см ³ /цикл	Р макс. бар	α	α ₁	Рабочая температура	кг
РАМ0142001	РАМ-S 20	20	350	38°	25°	-20°C +80°C	2,83

Двойной ход, цилиндр одностороннего действия

ПО ЗАПРОСУ:

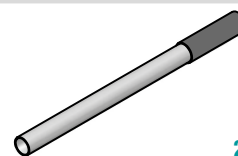
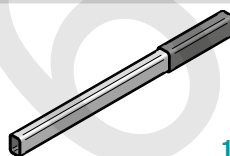
РАМХ-S = РУЧНОЙ НАСОС С КРОНШТЕЙНОМ ПОД ЦИЛИНДРИЧЕСКУЮ РУКОЯТКУ

FPM = УПЛОТНЕНИЯ VITON

VMQ = УПЛОТНЕНИЯ - ФТОРСОДЕРЖАЩИЙ СИЛИКОН

РУКОЯТКИ

Обозн.	Размеры	Тип	кг
* РАМ0290000	20 x 30 x 600	1	0,71
РАМ0290900	20 x 30 x 900	1	1,41
РАМ0291000	20 x 30 x 1000	1	1,55
PM00290100	Ø27 x 600 (РАМХ)	2	0,91



* СТАНДАРТНАЯ РУКОЯТКА

ЗАПАСНЫЕ ЧАСТИ

Обозн.	Описание	№
РАМJVS1245	Комплект бокового клапана	1
РАМJV02000	Комплект всасывающего клапана	2
РАМJB02040	Комплект шатуна	3
РАМJ010002	Кронштейн рукоятки	4
РАМJPS2025	Комплект поршня и штока в сборе	5
РАМJ020015	Сильфон	6
РАМGT00020	Комплект стандартных уплотнений	7

